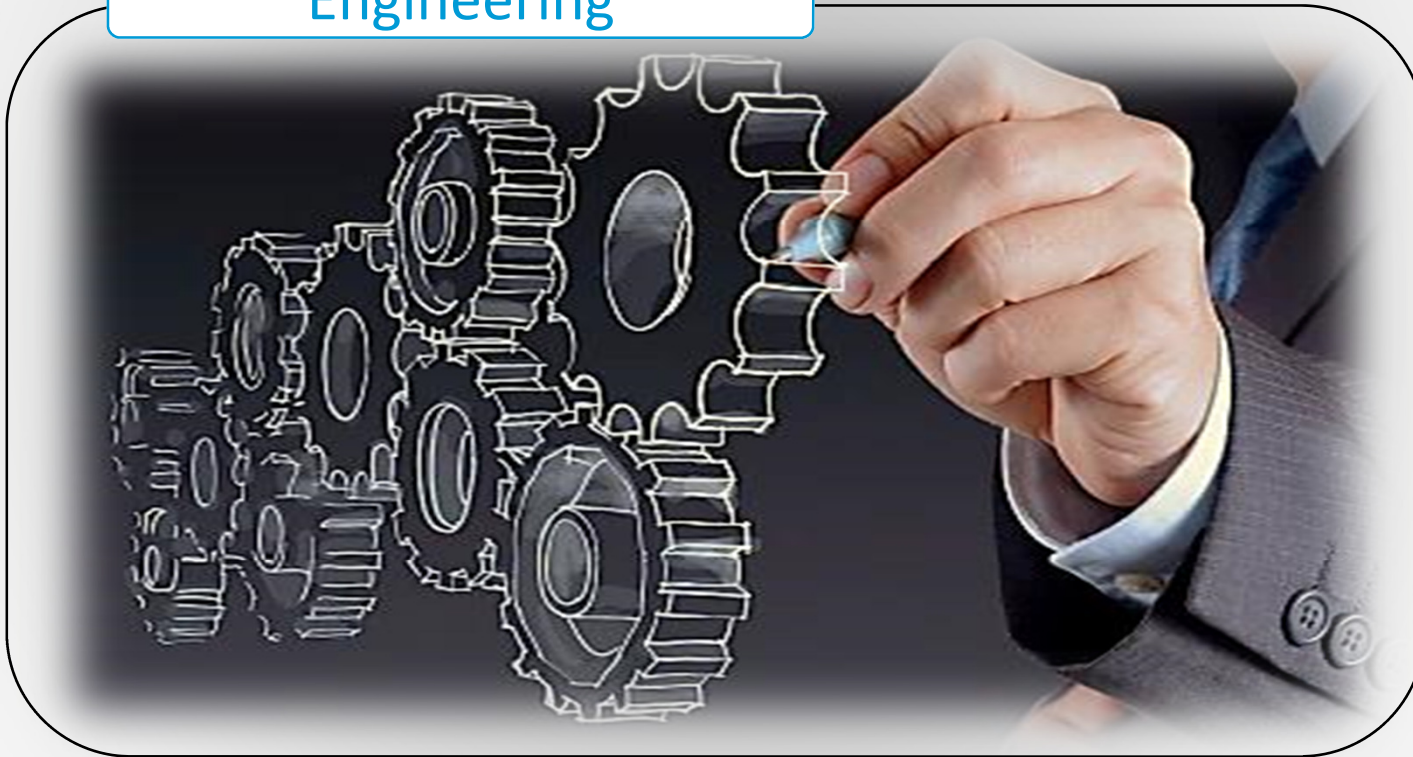


Società di Consulenza, Formazione e Progettazione

Engineering



Core Business Engineering



Project & Product



Figure professionali



*Design 3D &
Strumenti*



*Gestione del dato
tecnico*

Engineering

Ingegneria di Progetto

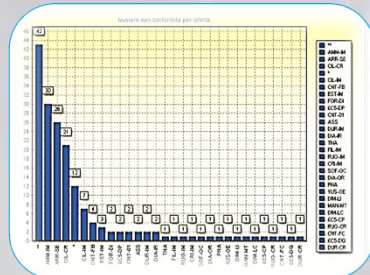
- Schemi di studio e bozze di progetti
- Progetti di modellazione 3D
- Calcolo strutturale
- Disegnazione CAD 2D
- Prototipazione
- Progettazione banchi di prova



Engineering

Supporto al Progetto

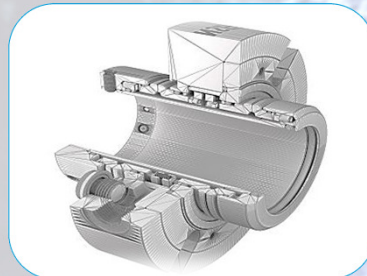
- Studio di affidabilità
- Analisi di non conformità
- Analisi RAMS
- FMEA & FMECA
- Piani di manutenzione programmata



Engineering

Ingegneria di Prodotto

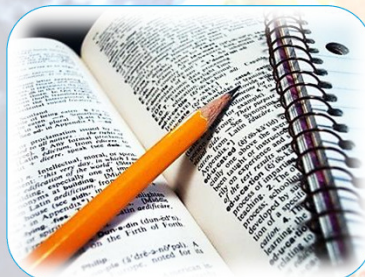
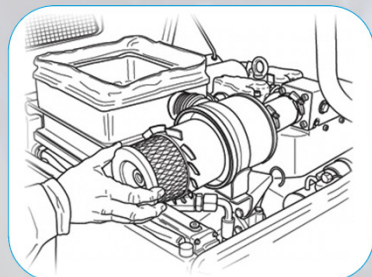
- Definizione dei cicli di lavorazione/montaggio
- Programmazione CAM
- Studio di attrezzature di costruzione, disegno 2D/3D
- *Post-processing* a controllo numerico



Engineering

Supporto al Prodotto

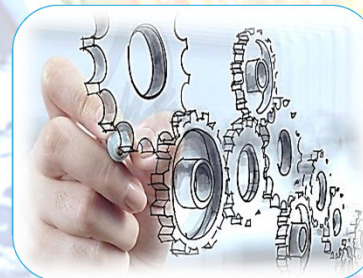
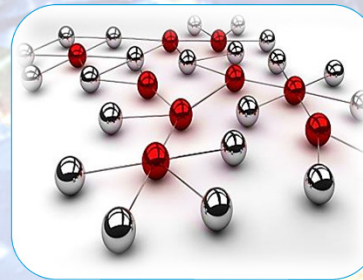
- Documentazione e manuali tecnici
- Cataloghi illustrati e CBT
- Grafica tecnica e DTP
- Traduzioni tecniche



Engineering

Gestione del dato tecnico

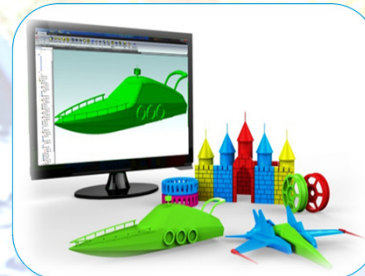
- Pm & PgMO
- PLM/PDM
- RAMS
- Analisi del valore
- Controllo di configurazione
- *Change management*
- Monitoraggio di applicazioni tecniche



Engineering

Design 2D/3D

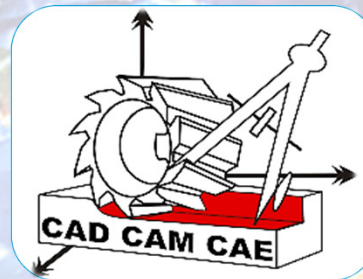
- Riduzione dei rischi di errore
- Risposte *real time* alle richieste di modifiche
- *Concurrent design* di un unico modello matematico 3D
- Riduzione dei tempi e dei costi di sviluppo del prodotto
- Sistema di co-design ed apertura a sistemi CAD



Engineering

Strumenti

- CAD/CAM Unigraphics NX
- Catia, Autocad, Solid Works
- Nastran / Patran
- Minitab, Cristal Ball
- Teamcenter
- Documentum, Windchill



MSC Software
Nastran™
Patran™

3D
CATIA



Engineering

Figure professionali

- Progettisti
- Disegnatori
- Analisti
- Sistemisti
- Sviluppatori software

Attraverso un approccio multidisciplinare e sistemico, grazie ad un gruppo di esperti, otteniamo risparmi sui costi previsti nel progetto originario a parità di prestazioni eliminando i costi superflui.

